

## Начальная настройка сервера VSGroup

1. Создать папку для программы. Например, D:\WINCALC\ Если папка с программой уже есть, использовать ее.

### Установка программного обеспечения для ключей защиты (только для производственной версии):

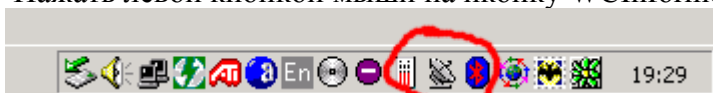
2. Создать в папку с программой папку Guard
3. Скачать драйвера ключа <http://www.vsgroup.com.ua/downloads/gndrivers.zip> и извлечь архив в папку guard
4. Скачать сервер ключа <http://www.vsgroup.com.ua/downloads/gnserver.zip> и извлечь в папку Guard
5. Установить драйвера ключа путем запуска из папки guard\gndrivers файла setup.exe
6. Установить сервер ключа путем запуска из папки guard\gnserver файла installsvc.bat

### Установка сервера баз данных FireBird:

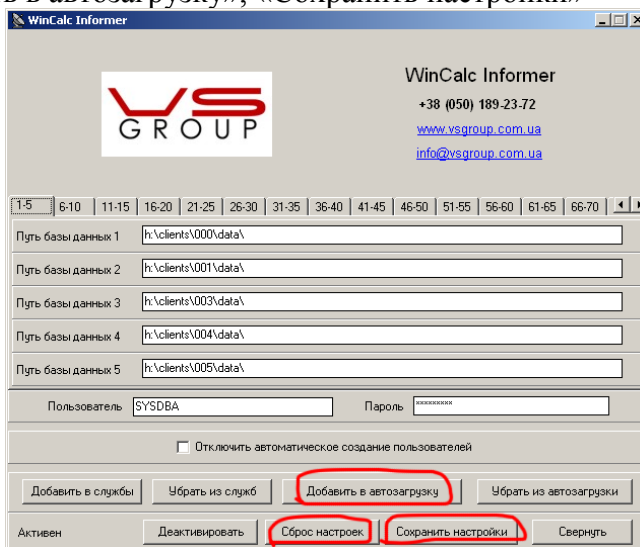
7. Создать в папку с программой папку FireBird
8. Скачать и сохранить в папку FireBird установку сервера <http://www.vsgroup.com.ua/service/>
9. Установить сервер баз данных путем запуска установки сервера из папки FireBird

### Настройка путей баз данных:

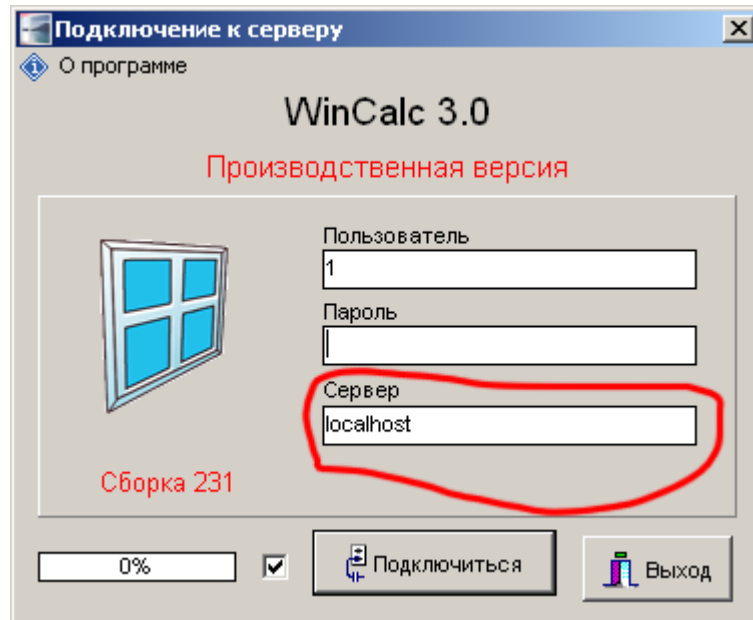
10. Скачать программу для сетевой работы WCInformer.exe и извлечь в папку с программой <http://www.vsgroup.com.ua/downloads/wcinformer.zip>
11. Запустить WCInformer.exe
12. Нажать левой кнопкой мыши на иконку WCInformer.exe в панели задач



13. В открывшемся окне настроек выполнить следующие действия: нажать на кнопку «Сброс настроек», «Добавить в автозагрузку», «Сохранить настройки»



Далее при подключении, в строке «Сервер» необходимо указать “localhost” для запуска программ.



Для организации сетевого места, достаточно на клиентский компьютер скопировать исполняемый файл программы (wincalc.exe, wincalc\_d.exe и т.д.), файл gds32.dll (находится в папке с программой или в системной папке Windows System32). При подключении на клиентской машине в строке «сервер» необходимо указать имя сервера или его IP-адрес. Если программа все равно не запускается (требует какие-то библиотеки), необходимо скачать с <http://www.vsgroup.com.ua/service/> сервер баз данных FireBird (локальную версию) и извлечь архив в папку WinCalc.