



[www.vsgroup.com.ua](http://www.vsgroup.com.ua)

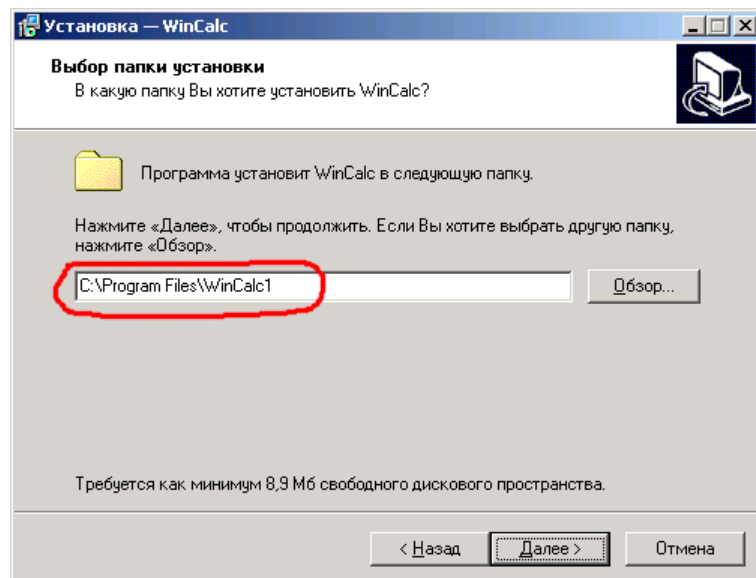
## Программа расчета окон WinCalc

### Инструкция по установке нескольких программ на один компьютер

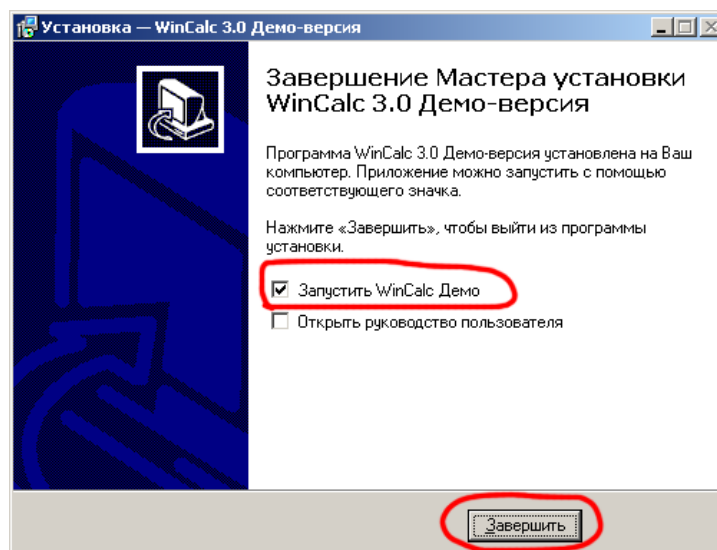
- I. НА ЛОКАЛЬНОМ КОМПЬЮТЕРЕ.
- II. ДЛЯ РАБОТЫ ПО СЕТИ.

#### I. НА ЛОКАЛЬНОМ КОМПЬЮТЕРЕ.

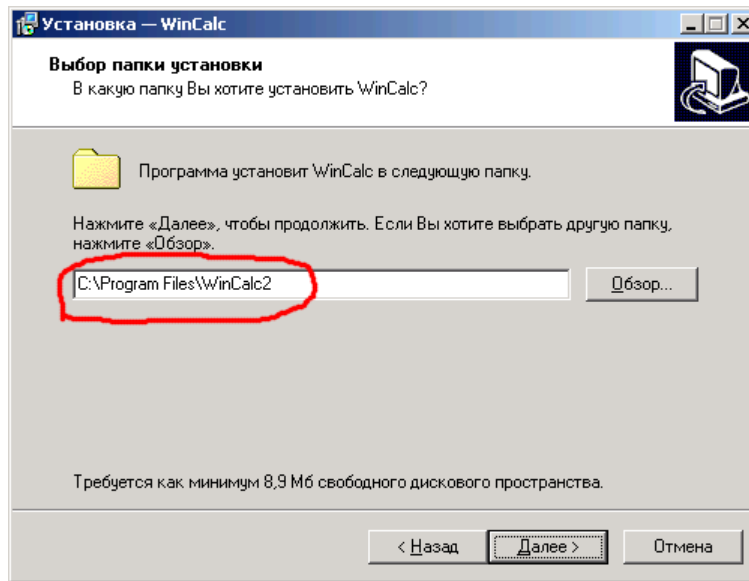
1. Установить первую программу в **Папку 1**. Например, C:\Program Files\WinCalc1\



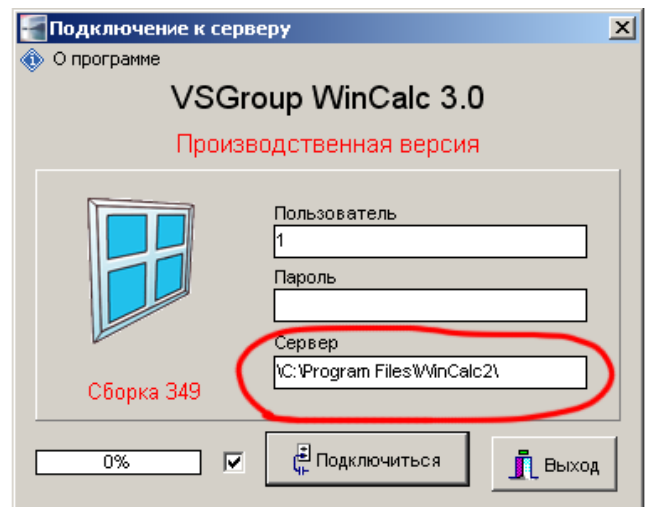
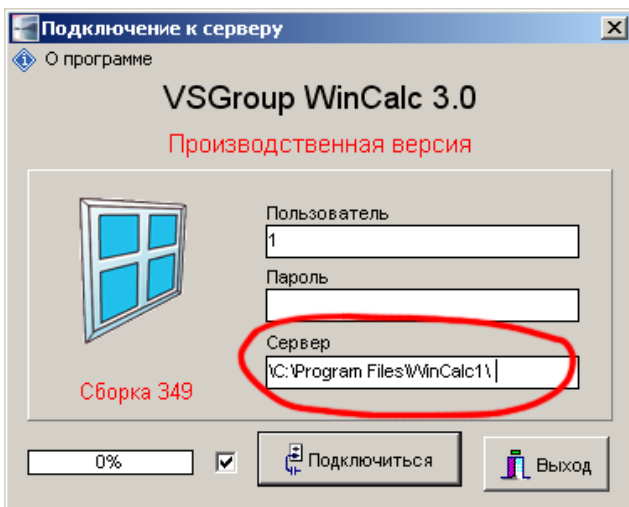
2. Запустить программу после окончания установки



3. Установить вторую программу в **Папку 2**. Например, C:\Program Files\WinCalc2\

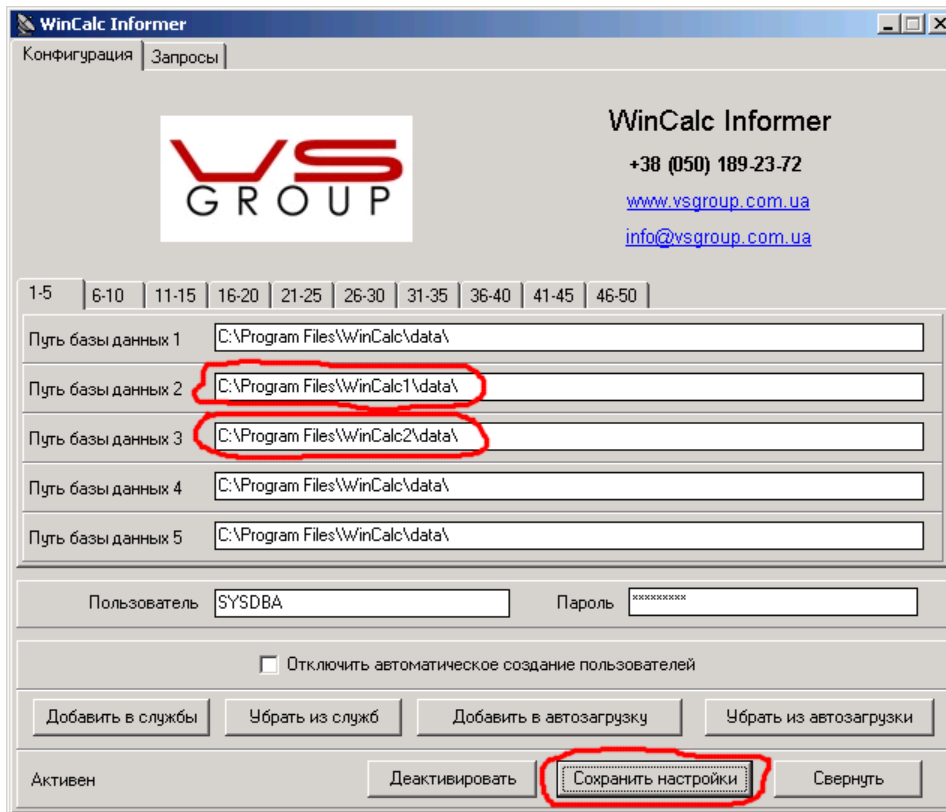


4. Запустить программу после окончания установки
5. При запуске программы первого производителя необходимо в поле **“Сервер”** выбрать **“\C:\Program Files\WinCalc1\”**, а к программе второго производителя выбрать **“\C:\Program Files\WinCalc2\”**:



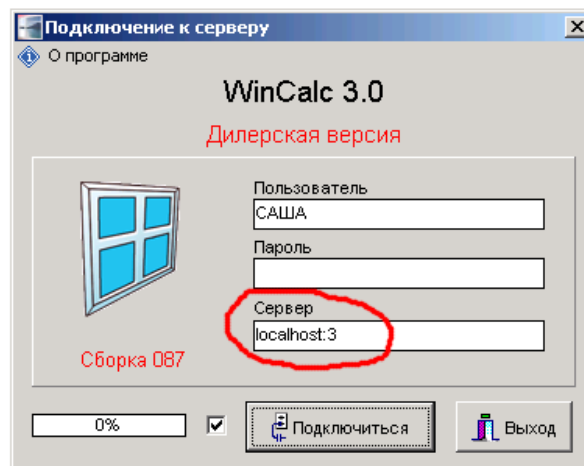
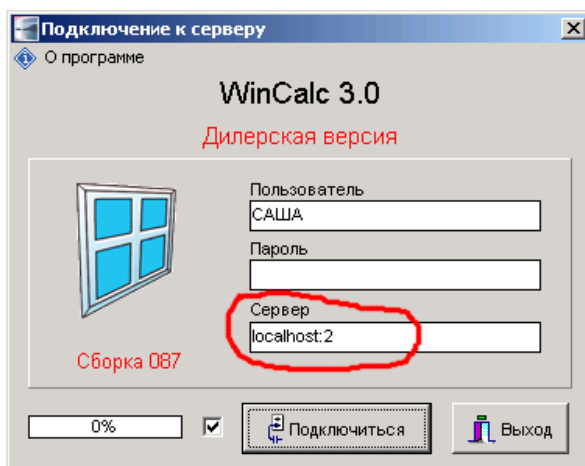
6. При обновлении одной из программ просто устанавливайте новую версию в соответствующую папку (шаги 1-5 повторять не нужно!).





6. Свернуть **WCInformer** .

7. При запуске программы первого производителя необходимо в поле “Сервер” выбрать “localhost:2”, а к программе второго производителя выбрать “localhost:3”:



8. При обновлении одной из программ просто устанавливайте новую версию в соответствующую папку (шаги 1-7 повторять не нужно!).